



5 - VUE EQUIANGULAIRE - Vue Panoramique 120° x 36°

Maintenir une distance de 45 cm environ entre l'observateur et la planche de photomontage (format A3) afin de reproduire la vision humaine





TYPOLOGIE DE L'ENJEU PAYSAGER	ÉLÉMENT CONCERNÉ	ANALYSE PAYSAGÈRE	TYPOLOGIE DE L'EFFET	ÉVALUATION DE L'IMPACT PAYSAGER					
Perception des structures paysagères et secteurs panoramiques	Vallée de la Canche	Le point de vue se situe sur le haut du versant nord de la vallée de la Canche. Son profil boisé se distingue aisément dans cette vue ouverte qui donne une visibilité claire sur les parcs installés sur le plateau. En effet, les parcs de Bonnières I et II et le parc de Longue Rive dominent le panorama. La hauteur apparente des éoliennes est conséquente et concentre l'attention de l'observateur en randonnée sur le GR 121. Le projet s'inscrit en densification du motif éolien. On observe une altération de la lecture des lignes que dessinent les éoliennes construites et l'ensemble devient visuellement confus après l'introduction du projet. En revanche, l'emprise sur l'horizon évolue peu et n'augmente pas l'occupation horizontale du motif éolien dans le paysage. La prégnance verticale est également limitée par la hauteur apparente des éoliennes du projet, inférieure à celle des éléments dominants.	<ul style="list-style-type: none"> > Banalisation du paysage > Modification du paysage observé 	Nul	Très faible	Faible	Modéré	Fort	Très fort
Effet cumulé avec un autre parc éolien	PE de Longue Rive / Bonnières I et II / Treize		<ul style="list-style-type: none"> > Effet de renforcement du motif éolien > Effet de densification > Modification de la lisibilité des parcs existants 	Nul	Très faible	Faible	Modéré	Fort	Très fort
Perception depuis les axes de communication	GR 121		<ul style="list-style-type: none"> > Modification du paysage traversé > Point d'appel visuel 	Nul	Très faible	Faible	Modéré	Fort	Très fort

Informations du projet éolien

Nombre d'éoliennes : 7
 Dimension mat | rotor | hauteur totale : 83,5m | 103m | 135m
 Orientation rotor : toujours en direction de l'observateur
 Éolienne la plus proche : E1 : 3,79km
 Éolienne la plus éloignée : E7 : 7,16 km

> Zones de visibilité (carte de ZVI)

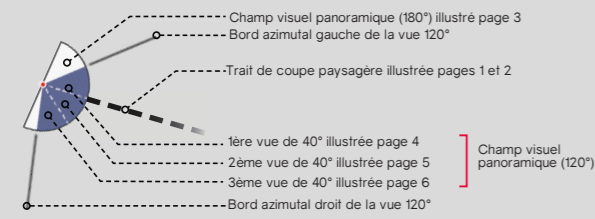
- Angle apparent | 0,1°-0,5°
- Angle apparent | 0,5°-1,0°
- Angle apparent | 1,0°-5,0°
- Angle apparent | 5,0°-180° (angle maximal)

Calcul de ZVI réalisé sur WindPro 3.4
 Prise en compte du Corine Land Cover pour la prise en compte du tissu végétal (essentiellement les masses boisées majeures)

Pour se représenter les angles...
 0,5° correspond à une hauteur équivalente (cm) d'un objet de 0,87 cm placé à 1 m de l'oeil
 1° correspond à une hauteur équivalente (cm) d'un objet de 1,7 cm placé à 1 m de l'oeil
 5° correspond à une hauteur équivalente (cm) d'un objet de 8,7 cm placé à 1 m de l'oeil

Légende

> Cône de vue

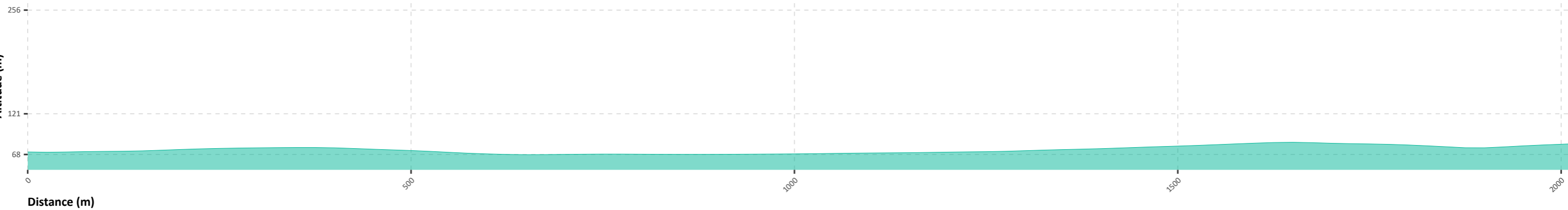
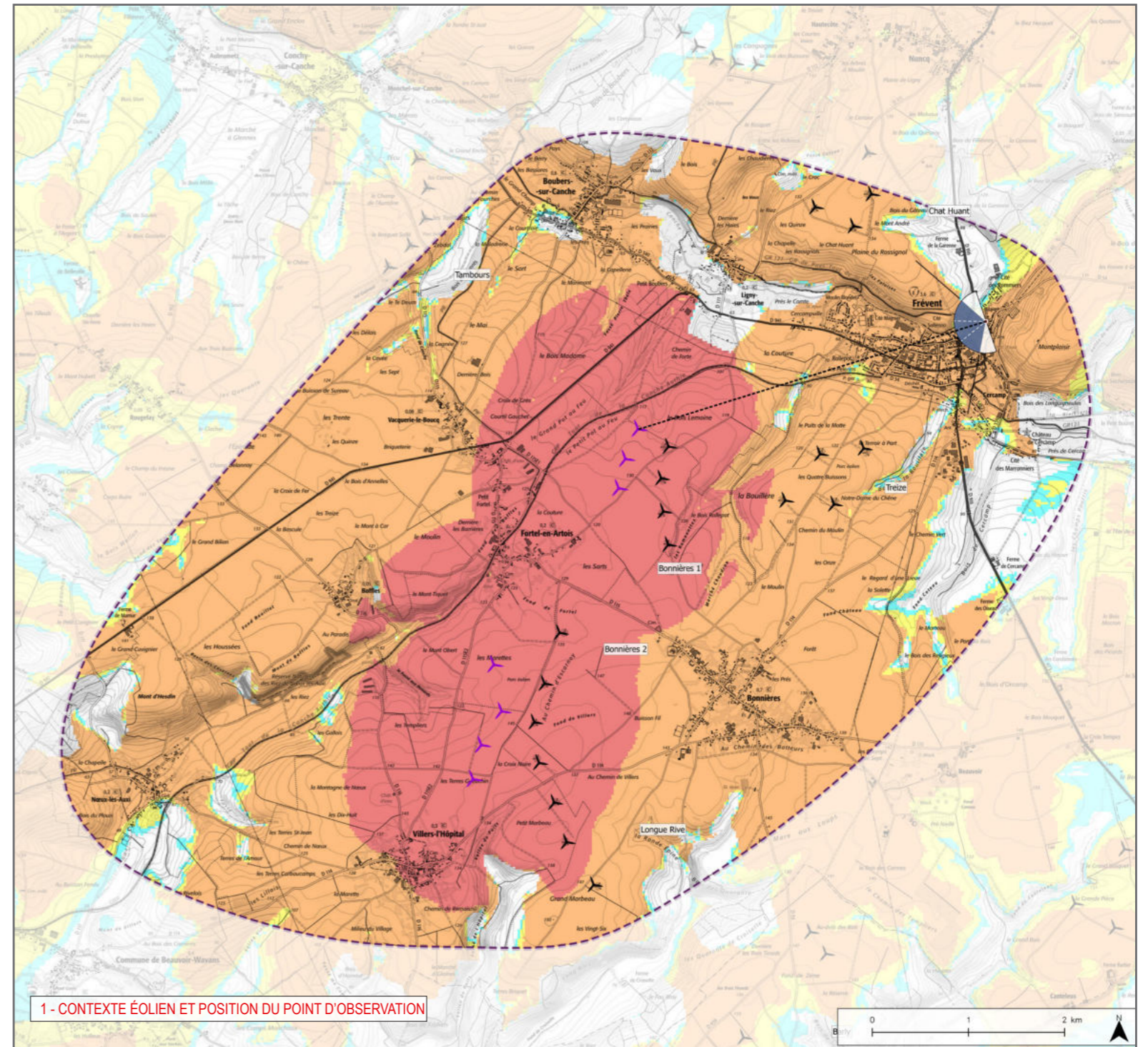


> Contexte éolien

- Parc éolien en service
- Projet éolien autorisé (PC accordé)
- Projet éolien en instruction (avis AE)
- Projet éolien de Fortel-Villers

> Aires d'étude

- Aire d'étude éloignée
- Aire d'étude rapprochée
- Aire d'étude immédiate



Informations photographie

Identifiant : 34

Coordonnées Lambert 93 (X, Y, Z) : 649714, 7020442, 72,2

Date et heure de prise de vue : 12/05/2021 09:14

Focale APS-C / Focale 24x36 : 35mm / 52,5 mm

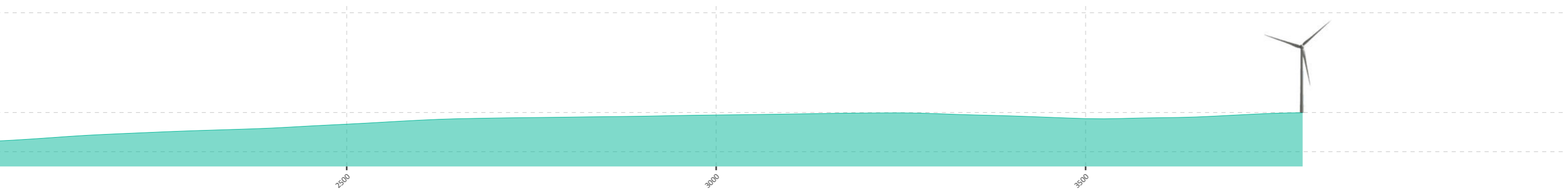
Appareil Photo Numérique : NIKON D5200

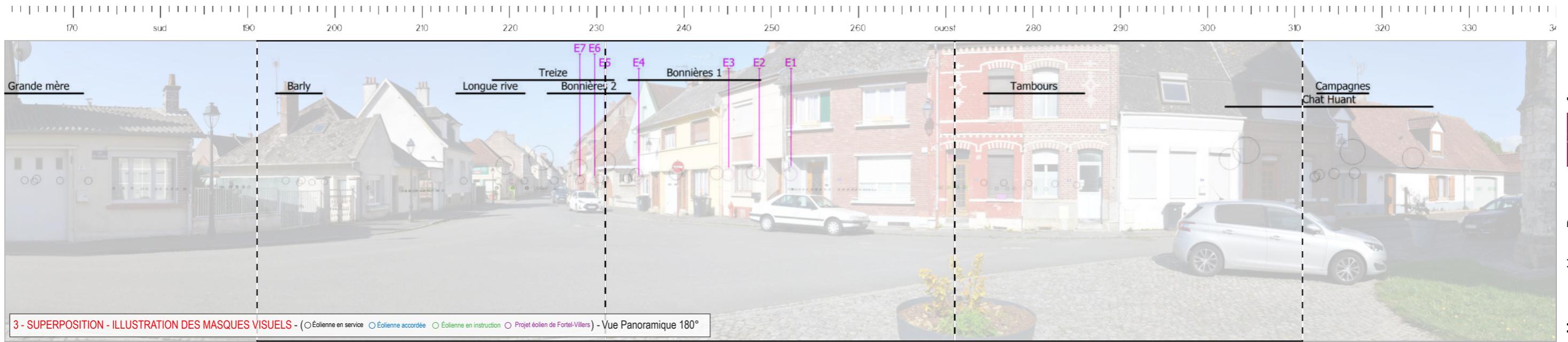
Assemblage panoramique : Cylindrique

Hauteur de prise de vue : 1,6 m



375







5 - VUE EQUIANGULAIRE - Vue Panoramique 120° x 36°

Maintenir une distance de 45 cm environ entre l'observateur et la planche de photomontage (format A3) afin de reproduire la vision humaine



45

1

BY 435 TV



TYPLOGIE DE L'ENJEU PAYSAGER	ÉLÉMENT CONCERNÉ	ANALYSE PAYSAGÈRE	TYPLOGIE DE L'EFFET	ÉVALUATION DE L'IMPACT PAYSAGER					
Perception depuis l'habitat ou covisibilité avec une silhouette de bourg	Centre bourg de Frévent	Depuis le centre bourg de Frévent, à proximité de l'église, la trame bâtie masque les vues en direction du projet. L'impact est nul.	> Pas de modification du paysage quotidien	Nul	Très faible	Faible	Modéré	Fort	Très fort
Visibilité ou covisibilité avec un édifice ou un site protégé	Eglise de Frévent (MH 2)		> Pas de modification de l'écrin paysager	Nul	Très faible	Faible	Modéré	Fort	Très fort

Informations du projet éolien

Nombre d'éoliennes : 7
 Dimension mat | rotor | hauteur totale : 83,5m | 103m | 135m
 Orientation rotor : toujours en direction de l'observateur
 Éolienne la plus proche : E1 : 4,13km
 Éolienne la plus éloignée : E7 : 7,27 km

> Zones de visibilité (carte de ZVI)

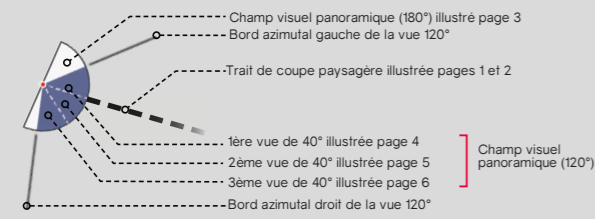
- Angle apparent | 0,1°-0,5°
- Angle apparent | 0,5°-1,0°
- Angle apparent | 1,0°-5,0°
- Angle apparent | 5,0°-180° (angle maximal)

Calcul de ZVI réalisé sur WindPro 3.4
 Prise en compte du Corine Land Cover pour la prise en compte du tissu végétal (essentiellement les masses boisées majeures)

Pour se représenter les angles...
 0,5° correspond à une hauteur équivalente (cm) d'un objet de 0,87 cm placé à 1 m de l'oeil
 1° correspond à une hauteur équivalente (cm) d'un objet de 1,7 cm placé à 1 m de l'oeil
 5° correspond à une hauteur équivalente (cm) d'un objet de 8,7 cm placé à 1 m de l'oeil

Légende

> Cône de vue

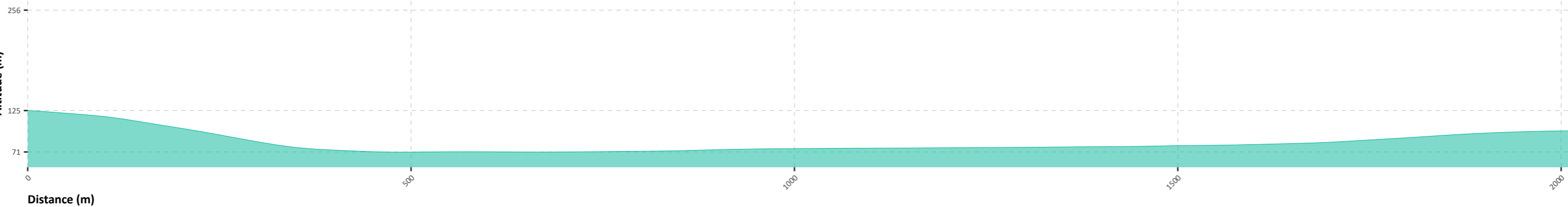
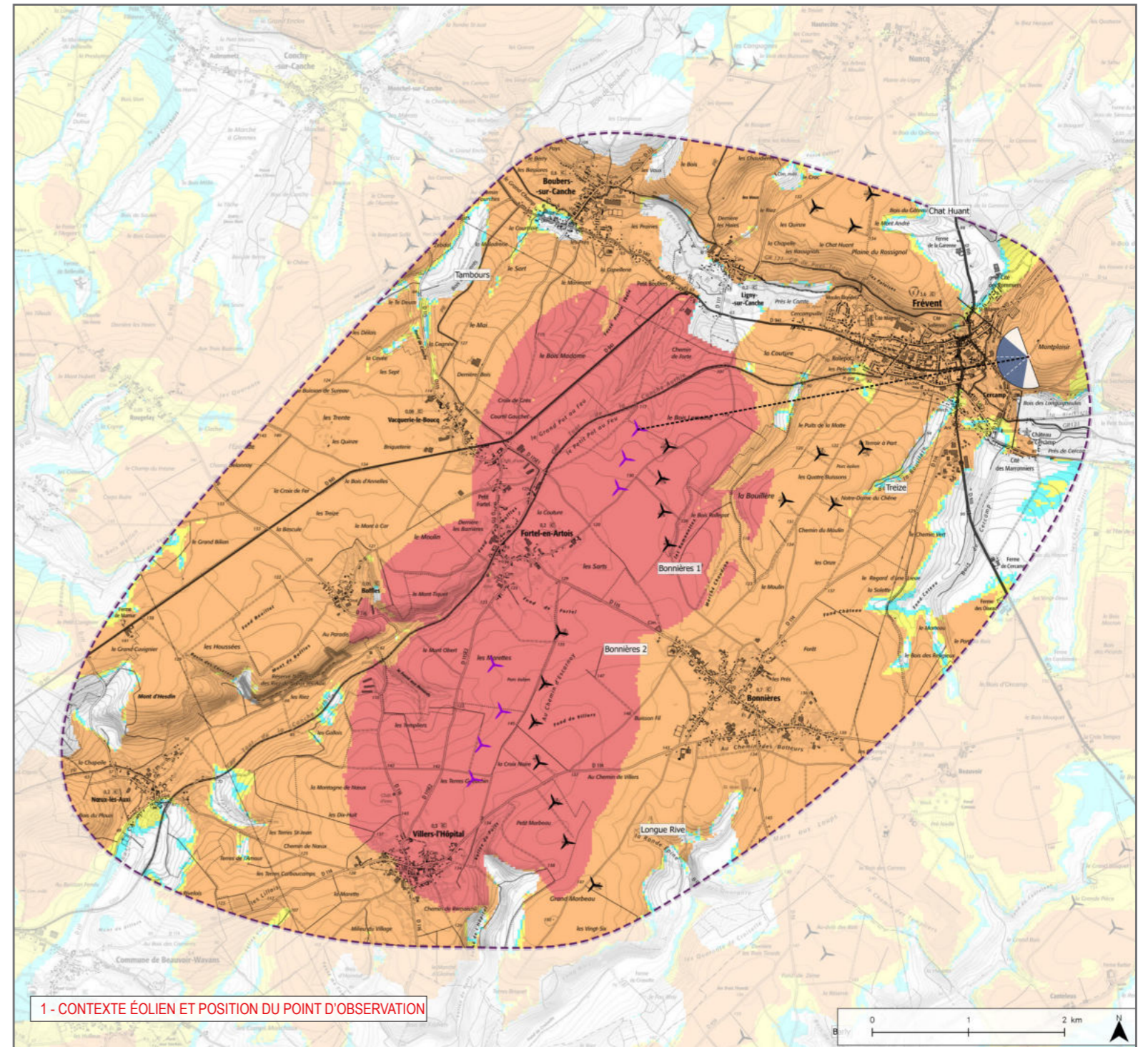


> Contexte éolien

- Parc éolien en service
- Projet éolien autorisé (PC accordé)
- Projet éolien en instruction (avis AE)
- Projet éolien de Fortel-Villers

> Aires d'étude

- Aire d'étude éloignée
- Aire d'étude rapprochée
- Aire d'étude immédiate



Informations photographie

Identifiant : 35

Coordonnées Lambert 93 (X, Y, Z) : 650156, 7020073, 129,4

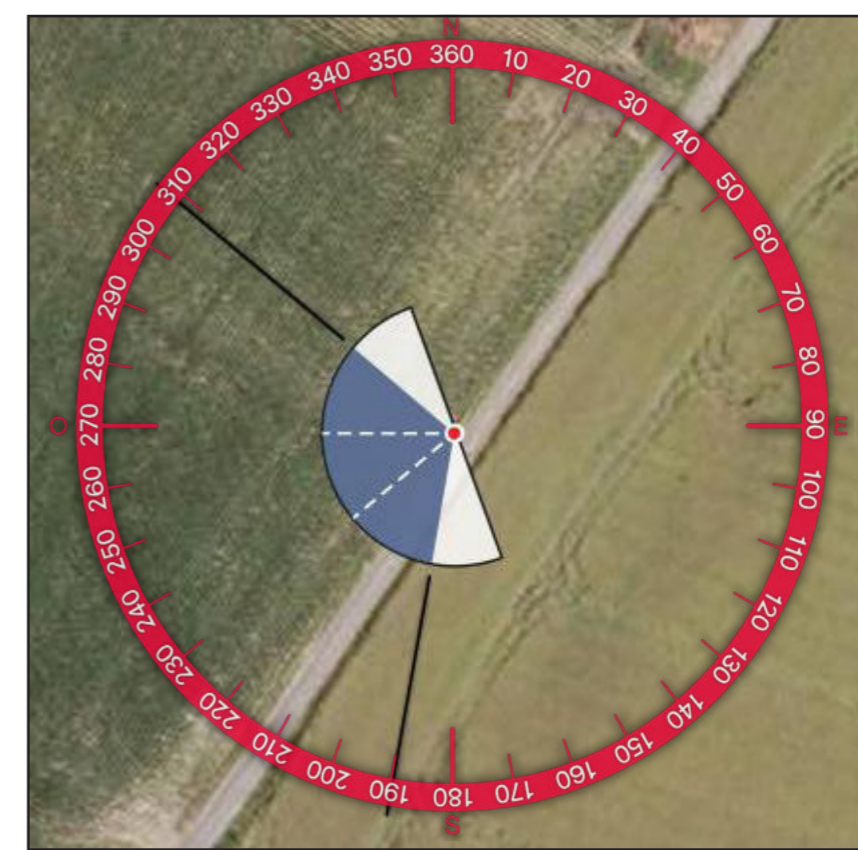
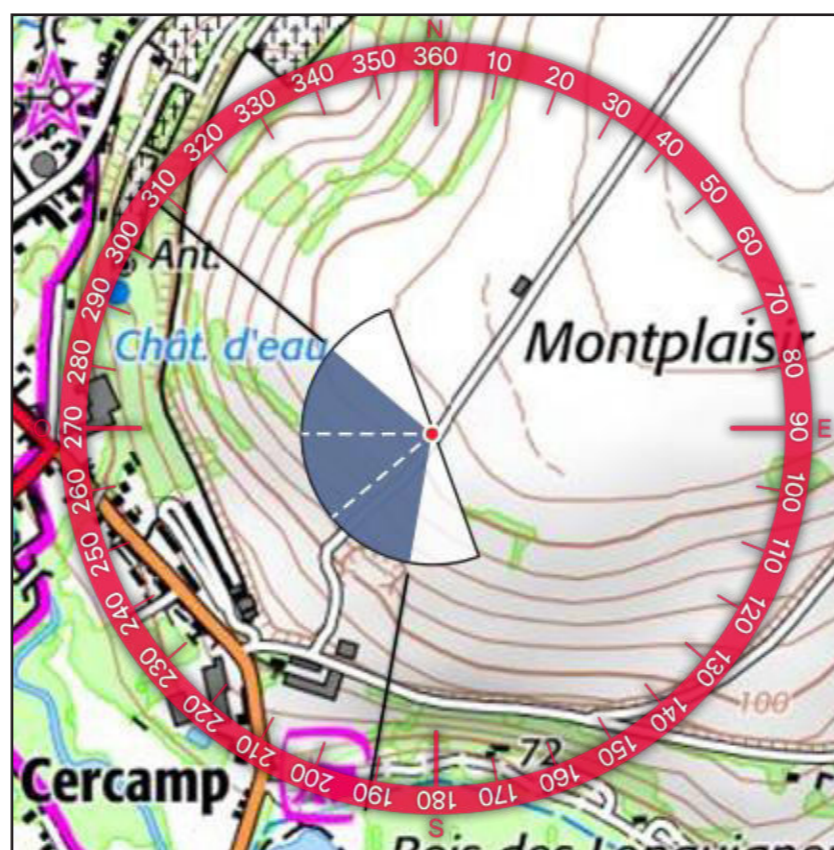
Date et heure de prise de vue : 12/05/2021 08:58

Focale APS-C / Focale 24x36 : 35mm / 52,5 mm

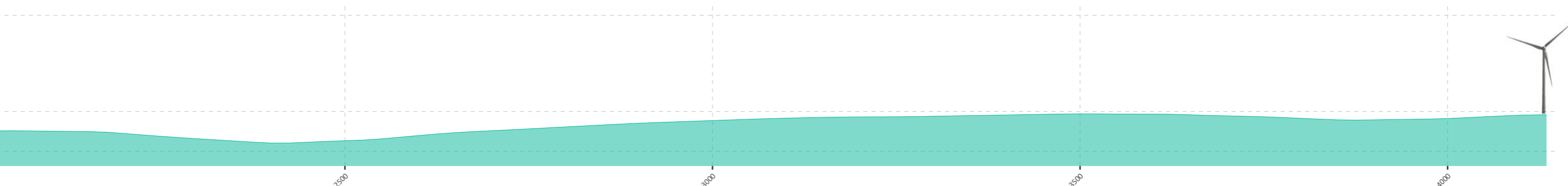
Appareil Photo Numérique : NIKON D5200

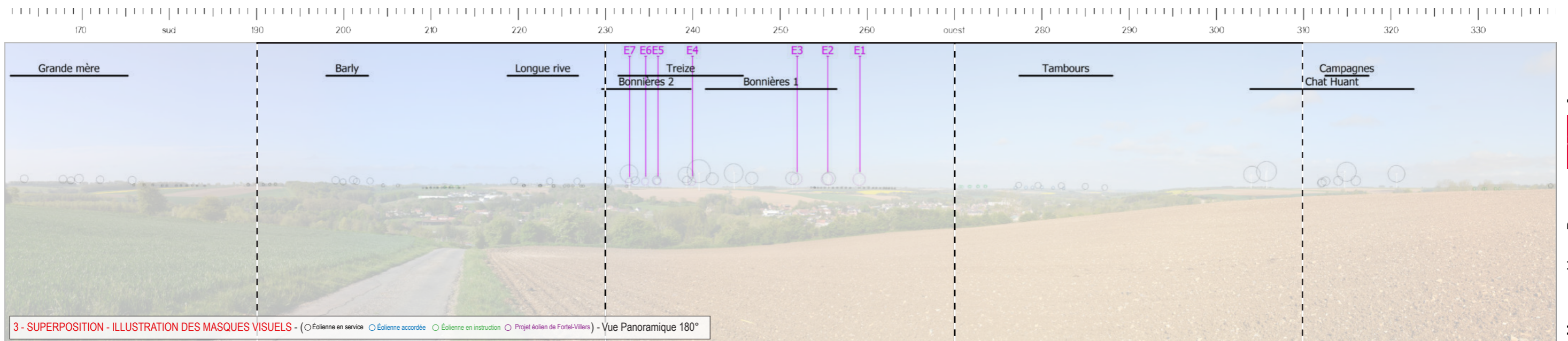
Assemblage panoramique : Cylindrique

Hauteur de prise de vue : 1,6 m



381







5 - VUE EQUIANGULAIRE - Vue Panoramique 120° x 36°

Maintenir une distance de 45 cm environ entre l'observateur et la planche de photomontage (format A3) afin de reproduire la vision humaine





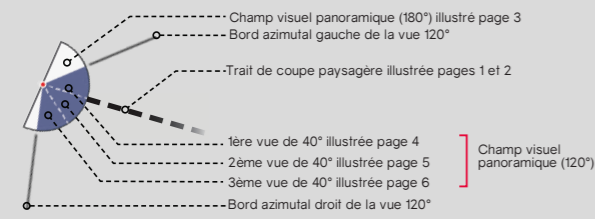
TYPOLOGIE DE L'ENJEU PAYSAGER	ÉLÉMENT CONCERNÉ	ANALYSE PAYSAGÈRE	TYPOLOGIE DE L'EFFET	ÉVALUATION DE L'IMPACT PAYSAGER					
				Nul	Très faible	Faible	Modéré	Fort	Très fort
Perception des structures paysagères et secteurs panoramiques	Vallée de la Canche	Le tracé de la vallée apparaît clairement dans ce panorama ouvert, depuis le plateau agricole. Le bourg de Frévent et la végétation dense de la vallée contrastent avec le milieu ouvert parsemé d'éoliennes. Sans masque visuel, le contexte éolien se dévoile pleinement. De nombreux parcs sont visibles, même les plus lointains tel que les parcs des Tambours et de Barly. Cette vue met en évidence la répartition de la trame éolienne existante de part et d'autre de la vallée de la Canche. Les éoliennes du projet s'insèrent au sein du groupement d'éoliennes en service des parcs de Bonnières I et II et de Longue Rive. Le projet renforce la concentration d'éoliennes. Cela induit des chevauchements visuels et une perte de lisibilité. Cela est néanmoins nuancé par la prégnance limitée du projet vis à vis des éléments en place, et par le peu d'évolution de l'emprise horizontale.	> Banalisation du paysage > Modification du paysage observé	Nul	Très faible	Faible	Modéré	Fort	Très fort
Effet cumulé avec un autre parc éolien	PE de Longue Rive / Bonnières I et II / Treize / Chat Huant		> Effet de renforcement du motif éolien > Effet de densification > Modification de la lisibilité des parcs existants	Nul	Très faible	Faible	Modéré	Fort	Très fort
Perception depuis l'habitat ou covisibilité avec une silhouette de bourg	Covisibilité avec de Bourg de Frévent		> Modification du paysage quotidien	Nul	Très faible	Faible	Modéré	Fort	Très fort

Informations du projet éolien

Nombre d'éoliennes : 7
 Dimension mat | rotor | hauteur totale : 83,5m | 103m | 135m
 Orientation rotor : toujours en direction de l'observateur
 Éolienne la plus proche : E1 : 3,75km
 Éolienne la plus éloignée : E7 : 6,56 km

Légende

> Cône de vue



> Contexte éolien

- Parc éolien en service
- Projet éolien autorisé (PC accordé)
- Projet éolien en instruction (avis AE)
- Projet éolien de Fortel-Villers

> Zones de visibilité (carte de ZVI)

- Angle apparent | 0,1°-0,5°
- Angle apparent | 0,5°-1,0°
- Angle apparent | 1,0°-5,0°
- Angle apparent | 5,0°-180° (angle maximal)

Calcul de ZVI réalisé sur WindPro 3.4

Prise en compte du Corine Land Cover pour la prise en compte du tissu végétal (essentiellement les masses boisées majeures)

Pour se représenter les angles...

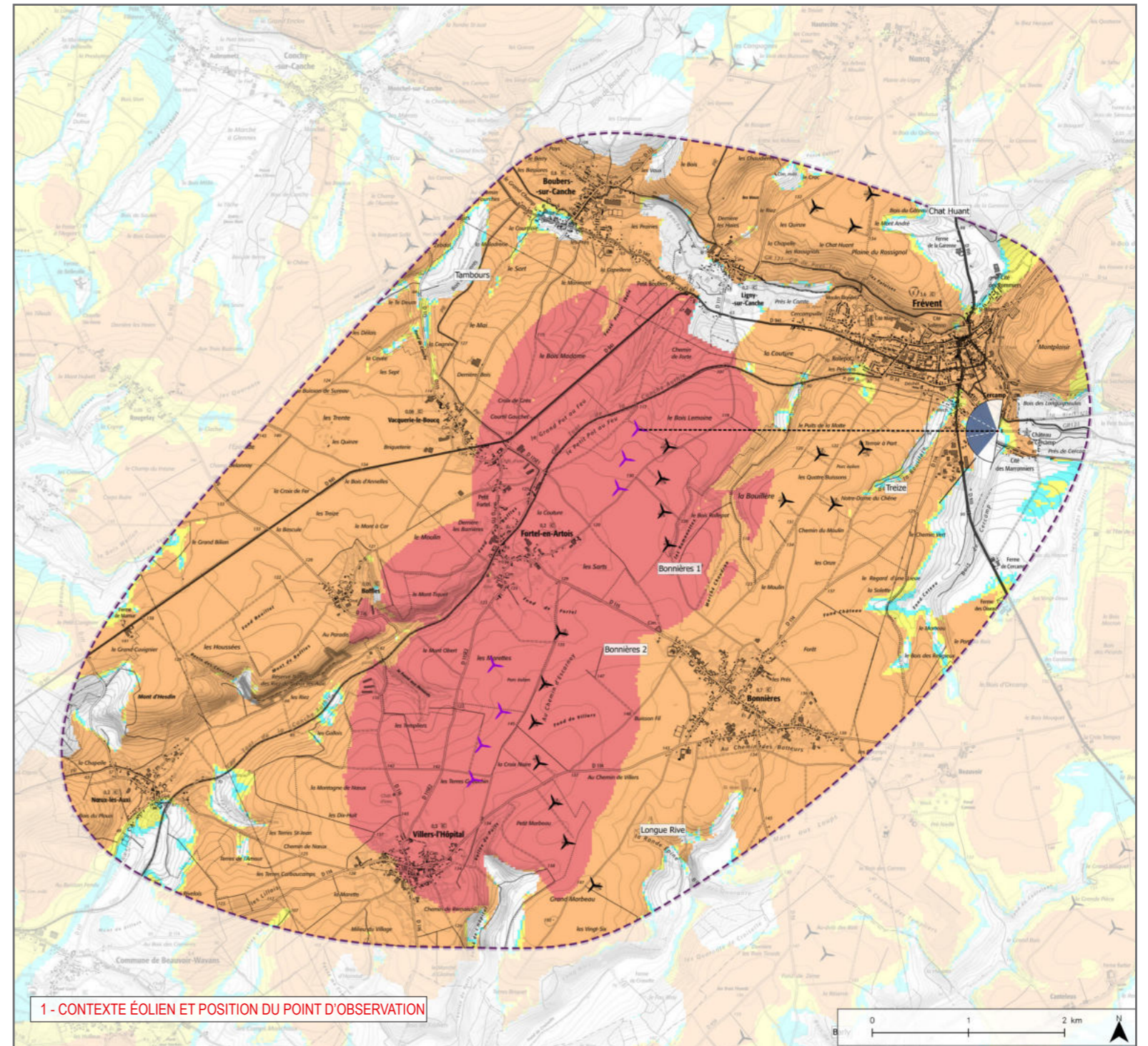
0,5° correspond à une hauteur équivalente (cm) d'un objet de 0,87 cm placé à 1 m de l'oeil

1° correspond à une hauteur équivalente (cm) d'un objet de 1,7 cm placé à 1 m de l'oeil

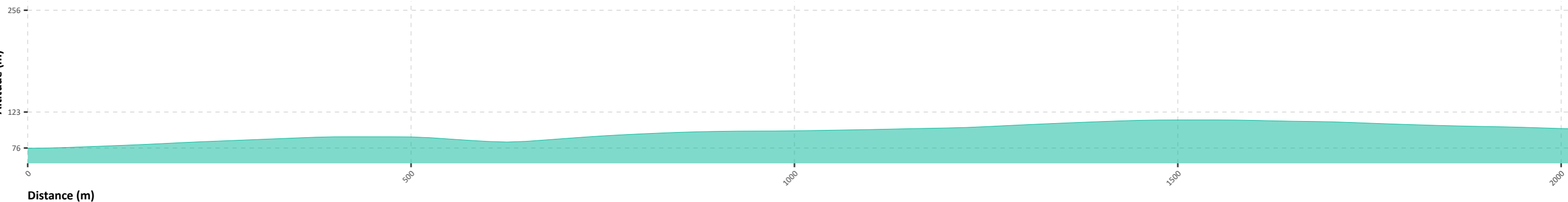
5° correspond à une hauteur équivalente (cm) d'un objet de 8,7 cm placé à 1 m de l'oeil

> Aires d'étude

- Aire d'étude éloignée
- Aire d'étude rapprochée
- Aire d'étude immédiate



1 - CONTEXTE ÉOLIEN ET POSITION DU POINT D'OBSERVATION



Informations photographie

Identifiant : 36

Coordonnées Lambert 93 (X, Y, Z) : 649838, 7019302, 75

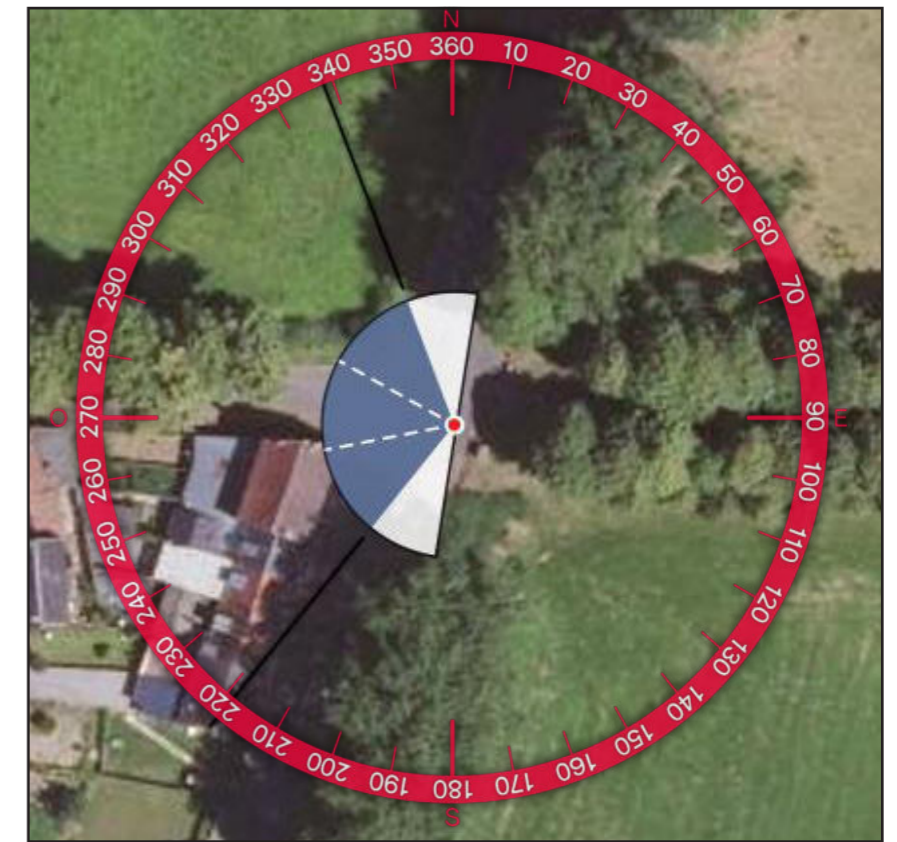
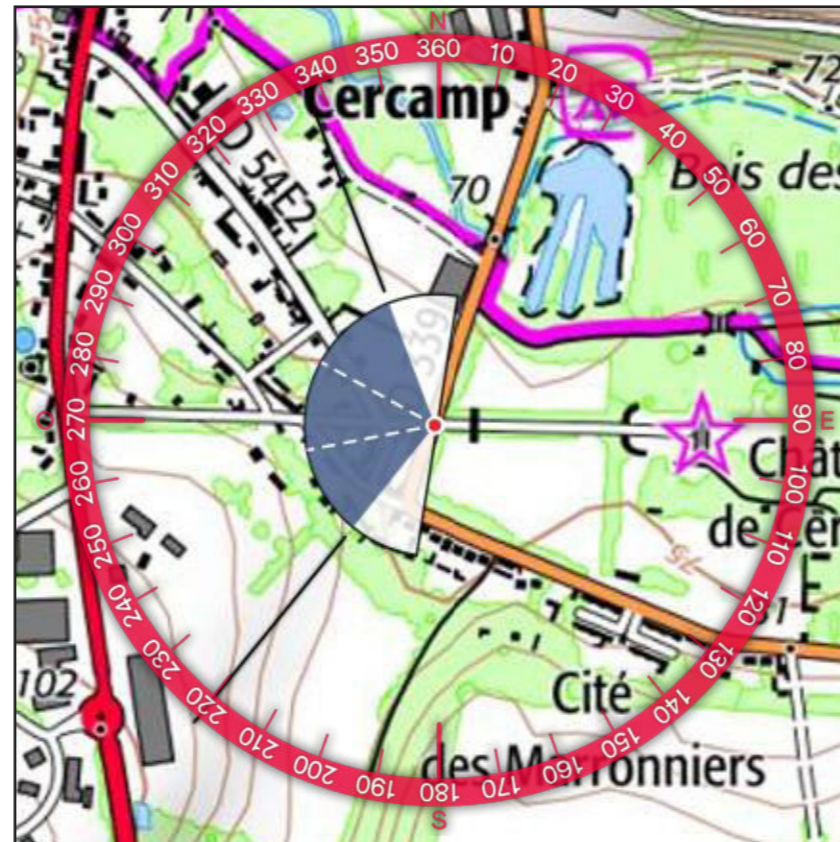
Date et heure de prise de vue : 12/05/2021 08:52

Focale APS-C / Focale 24x36 : 35mm / 52,5 mm

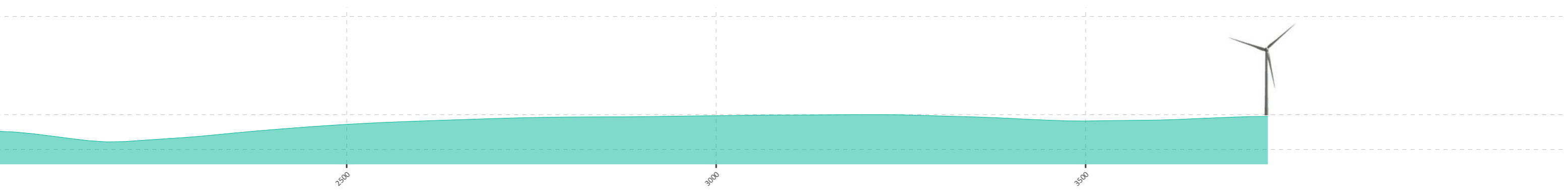
Appareil Photo Numérique : NIKON D5200

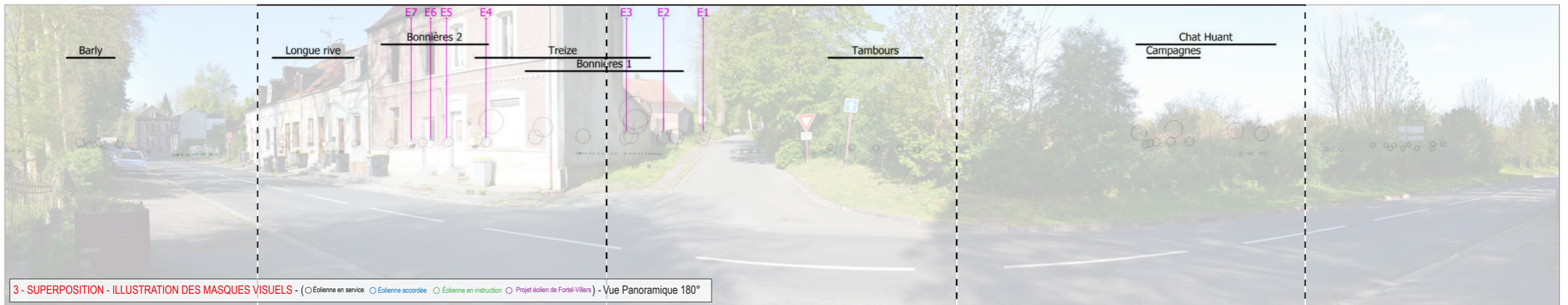
Assemblage panoramique : Cylindrique

Hauteur de prise de vue : 1,6 m



387









STOP
40 m





TYPOLOGIE DE L'ENJEU PAYSAGER	ÉLÉMENT CONCERNÉ	ANALYSE PAYSAGÈRE	TYPOLOGIE DE L'EFFET	ÉVALUATION DE L'IMPACT PAYSAGER					
Perception depuis l'habitat ou covisibilité avec une silhouette de bourg	Franges est de Frévent	Depuis l'entrée du domaine de Cercamps, les vues sont fermées par la trame bâtie. Le projet n'est pas visible, l'impact paysager est nul.	> Pas de modification du paysage quotidien	Nul	Très faible	Faible	Modéré	Fort	Très fort
Visibilité ou covisibilité avec un édifice ou un site protégé	Abbaye de Cercamps (MH 3)		> Pas de modification de l'écran paysager	Nul	Très faible	Faible	Modéré	Fort	Très fort

Informations du projet éolien

Nombre d'éoliennes : 7
 Dimension mat | rotor | hauteur totale : 83,5m | 103m | 135m
 Orientation rotor : toujours en direction de l'observateur
 Éolienne la plus proche : E3 : 1,88km
 Éolienne la plus éloignée : E7 : 4,28 km

> Zones de visibilité (carte de ZVI)

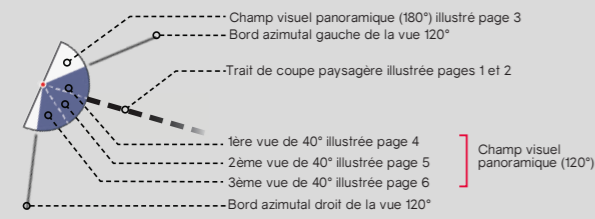
- Angle apparent | 0,1°-0,5°
- Angle apparent | 0,5°-1,0°
- Angle apparent | 1,0°-5,0°
- Angle apparent | 5,0°-180° (angle maximal)

Calcul de ZVI réalisé sur WindPro 3.4
 Prise en compte du Corine Land Cover pour la prise en compte du tissu végétal (essentiellement les masses boisées majeures)

Pour se représenter les angles...
 0,5° correspond à une hauteur équivalente (cm) d'un objet de 0,87 cm placé à 1 m de l'oeil
 1° correspond à une hauteur équivalente (cm) d'un objet de 1,7 cm placé à 1 m de l'oeil
 5° correspond à une hauteur équivalente (cm) d'un objet de 8,7 cm placé à 1 m de l'oeil

Légende

> Cône de vue

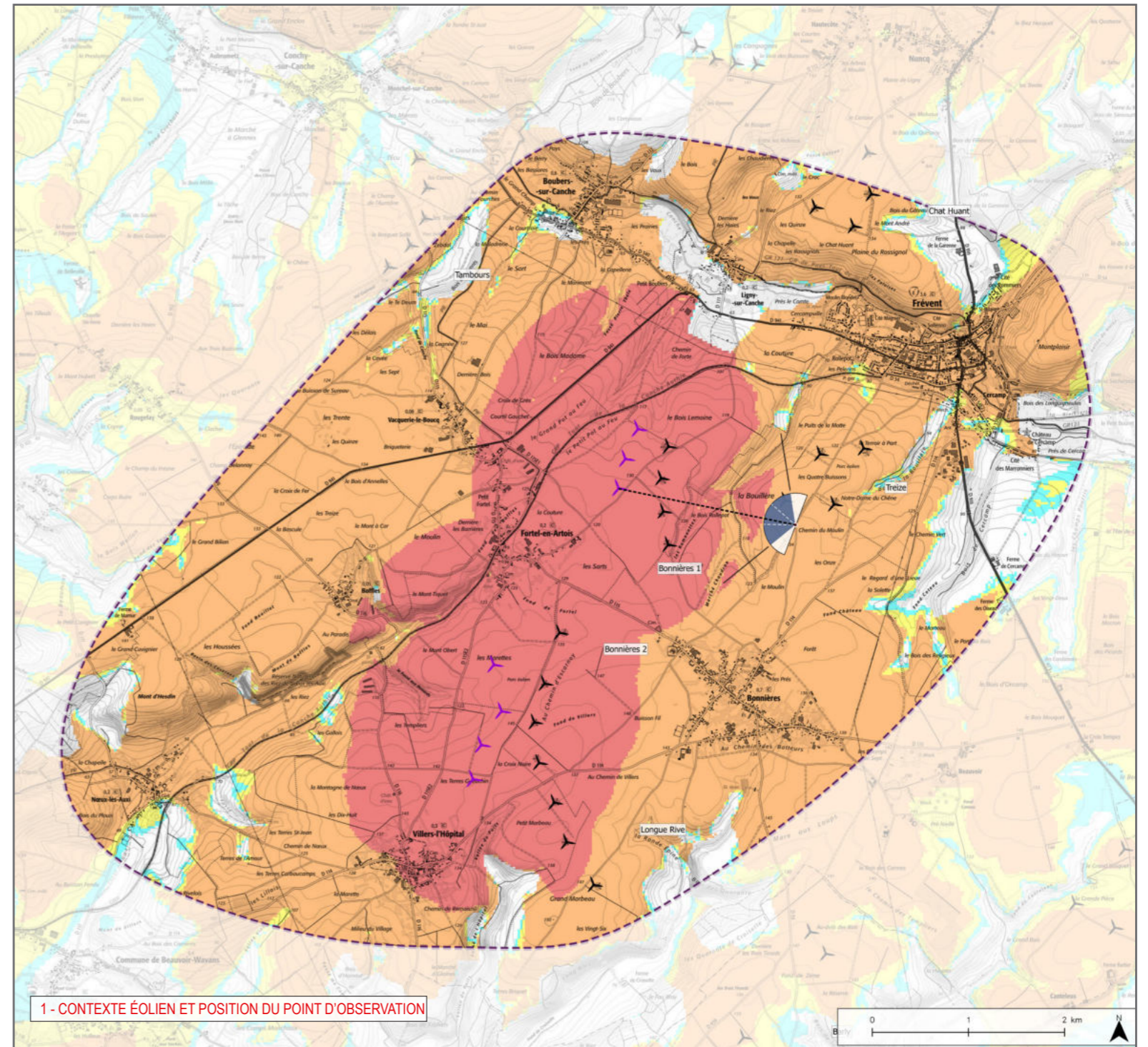


> Contexte éolien

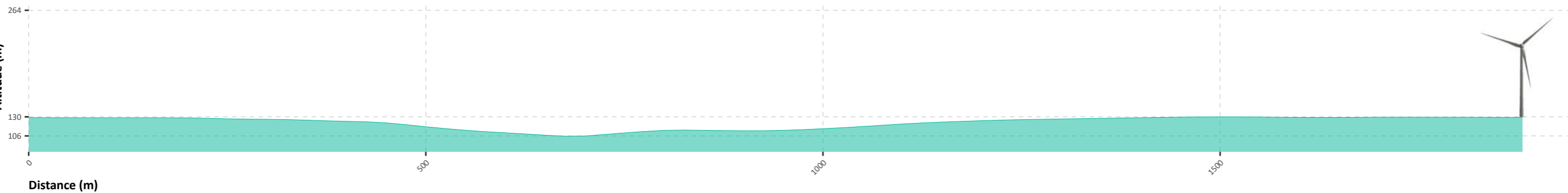
- Parc éolien en service
- Projet éolien autorisé (PC accordé)
- Projet éolien en instruction (avis AE)
- Projet éolien de Fortel-Villers

> Aires d'étude

- Aire d'étude éloignée
- Aire d'étude rapprochée
- Aire d'étude immédiate



1 - CONTEXTE ÉOLIEN ET POSITION DU POINT D'OBSERVATION



Informations photographie

Identifiant : 37

Coordonnées Lambert 93 (X, Y, Z) : 647733, 7018323, 133

Date et heure de prise de vue : 12/05/2021 09:50

Focale APS-C / Focale 24x36 : 35mm / 52,5 mm

Appareil Photo Numérique : NIKON D5200

Assemblage panoramique : Cylindrique

Hauteur de prise de vue : 1,6 m

